

社協だより

住民一人ひとりの力がつながり、大きな輪になるよう活動を支援していきます

赤い羽根 共同募金運動スタート!



赤い羽根共同募金自販機



街頭募金運動

CONTENTS

- 共同募金運動スタート 2
- 赤い羽根共同募金寄付付き自販機 3
- 熊川地区支え合い推進委員会 4~5

- やさしさをありがとう 6
生きいきふれあい館 冬季予約受付について
「若狭町社協一般会費」にご協力お願いいたします!
- 輝く若者紹介 7
- きらやま茶屋 8



この広報紙は共同募金の配分金を受けています。

10月1日から赤い羽根共同募金運動がスタートしました



今年もご協力よろしくお願いいたします

皆さまの温かい心がこめられた募金は若狭町内の高齢者、障がい者、子どもたちなどの地域福祉活動に役立てられます。

令和2年度目標額 **3,250,000円**



令和3年度地域福祉事業計画 1,163,000円

・小地域福祉活動推進モデル集落への助成

モデル指定集落9集落への助成を行います。

・障がい者「きらりアート展」開催

障がい者および特別に支援を必要とする児童・生徒の公募アート作品展を開催します。



・「地域を良くするプロジェクト」申請団体に対して、審査、助成

グループ、団体などへの活動支援や小・中学校、保育所(園)などへの福祉教育・児童育成支援を行います。



広域助成金 587,000円

・県域を越えてこれまでの災害でも多くの助成を行っています

- 新潟中越地震
- 大雪災害
- 東日本大震災
- 平成30年7月豪雨災害
- 熊本地震
- 令和元年台風19号災害

県内の広域的な課題を解決するための活動や異常気象発生時の災害に対して災害準備金として備え、大規模災害発生時に災害ボランティア活動支援等、被災地を応援するために使われます。

歳末たすけあい募金運動もはじまります

12月1日から歳末たすけあい募金運動を展開します。寄せられました募金の全額を若狭町内の地域福祉活動に活用させていただきます。皆さまのご協力をお願いいたします。

令和2年度歳末たすけあい事業計画 1,500,000円

・障がい者ニコニコスマイル訪問 ・障がい児クリスマス会

町内の障がいのある方を対象に、社会参加と地域交流を目的としています。



・歳末たすけあい福来たる事業

生活保護世帯を対象に、お米と日用品等詰め合わせセットを配達します。



・一人暮らし高齢者 激励事業

贈呈品を渡すことをきっかけとして、安否確認や見守りの声掛けを福祉委員協力のもと行います。

・広報啓発活動

福祉の情報を地域の方に提供、啓発するために社協だよりを発行しています。

若狭町を良くする 自販機を設置しませんか?



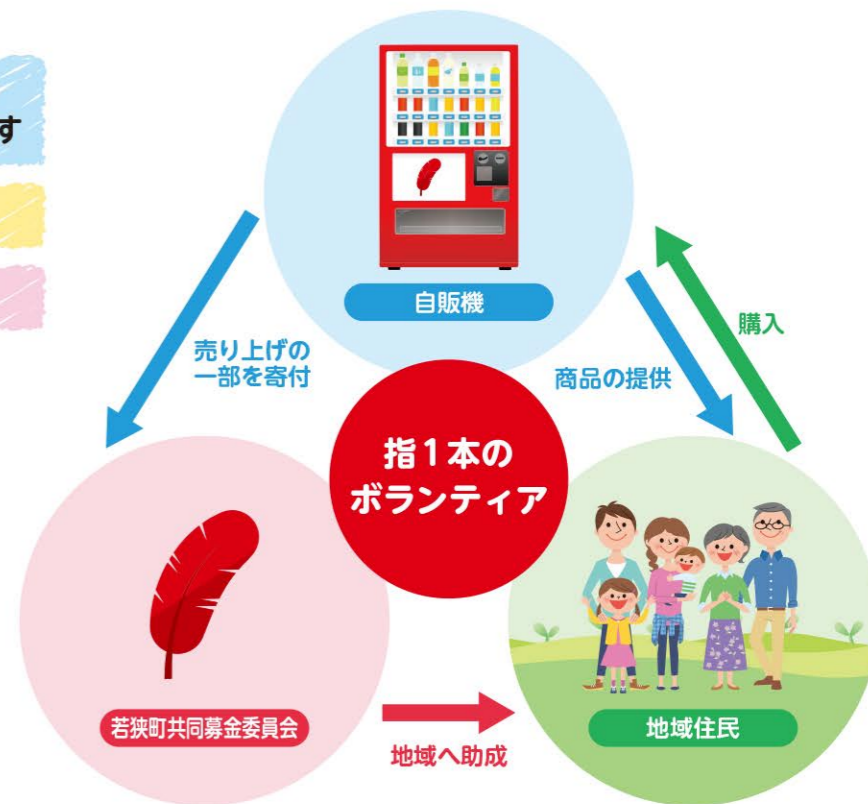
社会貢献につながる赤い羽根共同募金自販機

1. 販売手数料の一部を自動的に赤い羽根共同募金に寄付できます
2. 電気代のご負担をお願いします
3. 設置費用はかかりません

ごみの始末は不要!

販売価格と種類が
選べる!

商品の補充、管理は
設置業者へお任せ!



新しく設置された赤い羽根自販機の紹介

小規模多機能ホーム ほたる熊川宿

近所の子供達も購入しやすい値段設定にしました。



地域福祉センター泉 いずみ事業所

コーヒーの種類を多くしました。購入者の希望に応じた種類の飲料水を設置できます。



町内には他にも企業に3台、集落内に2台の赤い羽根自販機が設置されています。

[問い合わせ] 若狭町社会福祉協議会 パレア若狭本所 TEL:0770-62-9005 担当:水沼



熊川地区支え合い推進委員会

合言葉 『勇気を持って健康の一步を踏み出そう!』

熊川地区

- 熊川地区人口…236人
- 熊川集落数…4
- 高齢化率…34%
(R2.3月現在)



熊川公民館長
片山 隆司 さん

熊川地区の魅力

人口や集落が少ない地区ですが、熊川宿を中心としたまちづくり活動など地域貢献に力を入れています。また、伝統ある特産品や最近完成した河内川ダムなどは、貴重な地域資源です。

熊川地区サロン開催に向けての意気込み

地区の皆さんと、健康体操などを取り入れ、身体と心の健康づくりを考え作っていきたくです。ますます進む高齢化社会に向け、長寿社会を生きぬく力を養いましょう!

熊川地区支え合い推進委員とは

地区全体で居場所づくりや健康づくりを行い、住民の皆さんが住みよい地区にするにはどうすれば良いか課題解決に向けた協議を行うため、支え合い推進委員会が設置されました。各集落の民生児童委員、老人クラブ、福祉委員、区役員の中から選出された方々で構成されています。

若狭町初!

地区サロンを開催します

熊川宿いきいきサロン開催について

集落のふれあいサロンの設置数も少ないことから地区中心エリアにある「熊川地区公民館」と「小規模多機能ホームほたる熊川宿」が連携し、健康づくりや楽しみの場づくりを展開し、高齢者が健康と生活を維持できることを目的に設置されました。



コミュニティカフェきらやま茶屋のお弁当配布

大勢の方が参加を申し込まれていた第1回熊川宿いきいきサロンですが、新型コロナウイルスの感染拡大防止のため延期になりました。開催当日に、参加者への配布を予定していたお弁当は、支え合い推進委員の皆さんが一軒一軒訪問し配布されました。



支え合い推進委員の皆さんにお話を聞きました



新道 熊川地区支え合い推進委員会会長：山本 恵一郎 氏

熊川宿いきいきサロンについては、集落のみではなく、地区での活動になるので人数が多くなります。コロナ禍でなにかと不安なことも多いですが、何事も挑戦してみないと分からないところがあるので熊川地区のために頑張りたいと思っています。



新道 老人クラブ代表：岩野 高久 氏

熊川宿いきいきサロンを通じて、健康で長生きするために、認知症予防やフレイルチェックなど、講師の先生を呼んで地区全体で勉強したいと思っています。コロナ禍の中、開催が延期になってしまいましたが、今年度末までには開催できるように進めていきたいです。



熊川 民生委員主任児童委員：宮川 直美 氏

熊川の人々は昔から世話好きやお喋り好きがたくさんいます。世代交代をしても風潮は変わらず、集まり場所を求める声が多くあったので今回の地区サロンを楽しみにしています。課題は、公民館までの移動手段がないことです。住民同士で乗り合わせるのが難しいので、送迎等のサービスが充実すれば参加者も増えていくと思います。

やさしさをありがとう

「社会福祉事業に役立てて下さい」と下記の方々からご寄付をいただきました。預託や寄付いただきました金品は、地域や若狭町社会福祉協議会にて有効に使わせていただきます。

下記以外にも多くの方々から使用済み切手やエコキャップ等のご寄付をいただきました。

ありがとうございました。

(敬称略・順不同)

令和2年7月1日～令和2年8月31日

福祉基金

匿名(若狭町気山)	200,000円
松岡 茂男(若狭町井ノ口)	100,000円
匿名(若狭町世久見)	100,000円

物品預託

みそみ女性の会	タオル・石鹸・買い物袋
若狭町赤十字奉仕団	タオル類
若狭町婦人福祉協議会	タオル・ボックスティッシュ・石鹸
匿名	シャワーチェアー

生きいきふれあい館冬季予約受付について

- 手順**
- 右記予約受付日のAM9:00に地域福祉センター泉へお集まりください
 - 抽選(1団体1本のくじ)
 - 抽選番号1番の方から予約受付
 - 予約を入れていく中で希望が重なったときは団体間で直接交渉
 - 全団体予約完了後解散

※週2回以上予約希望の場合は1回目の抽選が完了後、再度抽選していただきます。

この生きいきふれあい館は、介護予防および地域交流や世代間交流を目的とした全世代対象の公共施設です。ゲートボールやグラウンドゴルフ、少年野球などのスポーツクラブ、さらに地区や集落の交流会などにもご利用いただけます。



【問い合わせ】 若狭町社会福祉協議会 いずみ事業所 TEL:0770-45-2837 担当:百田

	予約受付日	予約開始時間
12月分予約	11月2日(月)	AM9:00～
1月分予約	12月1日(火)	AM9:00～
2月分予約	1月4日(月)	AM9:00～
3月分予約	2月1日(月)	AM9:00～

「若狭町社協一般会費」にご協力お願いいたします!

令和元年度に皆さまよりお預かりした一般会費の金額 **3,485,951円**

本来であれば5月～6月を目処にご案内をするところですが、今年度につきましては新型コロナウイルス感染症の感染拡大防止の観点から納入時期を9月～10月へと変更させていただいております。

お預かりした会費は、地域福祉向上のために、また「みんなで支える幸せプラン(第3次若狭町地域福祉活動計画)」に基づいた活動のために、重要な役割を担っております。

～社協が行う地域福祉事業は地域住民の皆さまによって支えられています～

会費の使い道については社協だよりVol.74(2020年6月発行)に掲載しています

未来をつかめ!!

輝く若者紹介

原田 珠妃

Tamaki Harada

・若狭町三宅地区
・27歳
・AB型

- 現在は?**
若狭テクノバレー内で事務職をしています。
- 若狭町の好きなところは?**
自然豊かで、人が温かいところです。
- 理想のタイプは?**
価値観が合う人、お互いに成長できる人です。
- 趣味は?**
旅行に行くことです。計画するのが好きです。荷物の準備はギリギリまで出来ませんが…。
- 今行ってみたい場所は?**
まだ行ったことのない海外へ行き、観光したり、美味しいものをたくさん食べたいです!
- 今はまっていることは?**
まつ毛の育成(笑)
- 幸せを感じる瞬間は?**
友だちと笑い合っている時…幸せだなあ～と感じます。
- 家族に一言**
原田家に生まれてこれてよかった～!

家族旅行inハワイ
連れて行ってくれた姉に感謝☆

お気に入りの写真



きらやま茶屋の 人気メニューをテイクアウト

お弁当販売
再開しています！
ぜひご利用ください。



ソースカツ丼

680円(税込)
定番の味！
ソースカツが3枚入ります。



からあげランチ

680円(税込)
一番人気のからあげランチを
弁当にしました。



お魚ランチ

680円(税込)
ヘルシーで健康志向
な方におススメ♪



きらやまランチ

780円(税込)
大きめのからあげ4つと副菜2品、
玉子焼きがついてボリューム満点！



お魚ランチ



ソースカツランチ



からあげランチ

ワンコインランチ 500円(税込)

初めての方はおためしで☺
カラダが気になる方はヘルシーに☺
ワンコインで、きらやま茶屋の
人気メニューが食べられます。少量が魅力♡

もっと
ボリュームが
ほしい方に

単品メニューもあります。

- ・からあげ単品(2個) …… 150円(税込)
- ・フライドポテト …… 150円(税込)
- ・ソースカツ(1枚) …… 150円(税込)
- ・手作りかすてら(1個) …… 135円(税込)

当日のご注文はAM10:00まで承っております

かすてら
好評発売中

きらやま茶屋からのおもてなし

こだわりの手作りかすてら 詰合せギフト

- 6個入り 910円(税込)
 - 8個入り 1,180円(税込)
 - 12個入り 1,720円(税込)
 - 14個入り 1,990円(税込)
 - 16個入り 2,260円(税込)
- ※箱代 100円(税込) 含みます。



上品な甘さで
しっとりとしたこだわりの
手作りかすてらを
詰合せにしました。

ご注文・お問合せ 8:30~17:30まで(土日定休日)

☎0770-45-1661

ご注文お待ちしております。



コミュニティカフェ
きらやま茶屋
若狭町三方39-5-3 (JR三方駅内)

使えます!

若狭町
生活応援商品券



右記のQRコードを読み
取って、きらやま茶屋の
情報をgetしてください♪

