

社協だより

住民一人ひとりの力がつながり、大きな輪になるよう活動を支援していきます

第11回 きらりアート展開催



一般の部 大賞
武田 千香 さん
「一年間の舞台」



児童の部 大賞
土井 愛 さん
「鳥さん」

CONTENTS

- 第11回きらりアート展 2
- 福祉委員の活動 4
- 社協特別会員加入報告 5
- 第4次若狭町地域福祉活動計画を策定しています! 6
やさしさをありがとう
- 若狭町で働く外国人労働者紹介 7
- 小地域福祉活動推進モデル集落募集! 8
除雪ボランティア募集・三方地域家屋補修ボランティア
積雪時の駐車をお願い

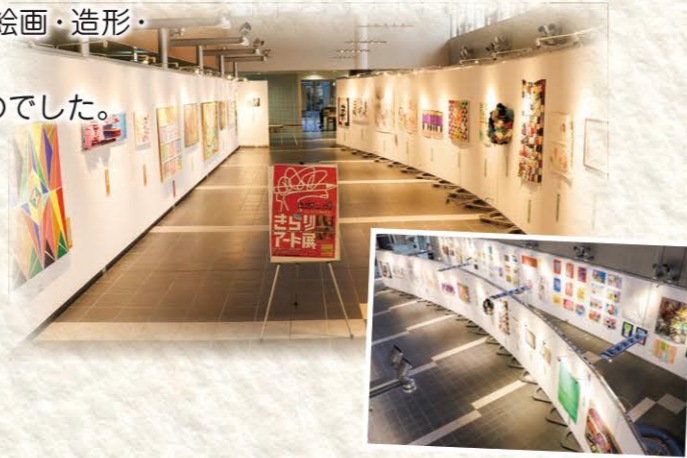


この広報紙は共同募金の配分金を受けています。

第11回

きらりアート展

きらりアート展開催にあたり、コロナ禍にも関わらず絵画・造形・書など合わせて134点の出品をいただきました。
どの作品も独創性に溢れた創造性豊かな素晴らしいものでした。
作者、関係者の皆様に心より感謝申し上げます。



きらりアート展とは？

障がい者の社会参加やアート活動の推進を目的とし、芸術才能の発掘や生きがいに繋がることを目指して若狭町社協が事務局となり、きらりアート展実行委員会が主催し、平成22年から毎年開催しています。



入賞作品36点が決まりました

※例年、福祉と文化の祭典「ハート&アートフェスタ」にて表彰式を行っていますが、今年度については新型コロナウイルスの感染拡大防止のため中止になりました。



一般の部
大賞



武田 千香さん 「一年間の舞台」

懐かしい思い出や楽しい想像の12ヶ月の絵です。

作者
コメント



絵の先生に教わりながら描きました。特に3月のお雛様の着物が難しかったです。制作に1年ほどかかりましたが、絵を描くのが大好きなので、受賞できて嬉しかったです。

児童の部
大賞



土井 愛さん 「鳥さん」

学校に飛んできた鳥さんをかきました。羽を大きく広げ、カラフルな元気いっぱいの絵になりました。

作者
コメント



鳥さん元気にとんでねと想いを込めて描きました。家族や担任の先生に受賞したことを教えてあげたいです。いろんな色を使い、羽を大きく描くのが難しかったです。

その他上位受賞作品一覧 (敬称略)

一般の部

- 【福井県知事賞】
柴山 信宏 「ビッグ・バン」
- 【きらりアート準大賞】
岡本 隆多 「作品」
- 【きらりアート準大賞】
田中 さがえ 「作品」
- 【若狭町社会福祉協議会会長賞】
中西 軍治 「一直線の絆」
- 【審査員特別賞】
立井 美奈子 「蒼い空 凜と三十三間山」
- 【審査員特別賞】
花里 音 「つながる」
- 【審査員特別賞】
渡辺 憲一 「華育」

児童の部

- 【若狭町長賞】
竹田 喜与人 「大きな木」
- 【きらりアート準大賞】
嶺南東特別支援学校にこにこグループ 「深海探検」
- 【きらりアート準大賞】
西野 朝陽 「ヒカヒカトーン」



巡回展のお知らせ

★きらりアート ネットヨタ福井 巡回展示

(受賞作品36点の展示)

会期：令和3年1月～2月中旬

会場：ネットヨタ福井店舗等 * 嶺北地域での展示

★一般入賞作品選抜きらりアート展

(一般の部選抜作品の展示)

会期：令和3年3月上旬～下旬 10:00～16:30

会場：熊川宿若狭美術館 1階企画展示室 * 金・土・日・月曜日と祝祭日に開館



「作品集」・「2021年カレンダー」販売中!

受賞作品「入賞作品集」が完成しました。
第11回受賞者一覧や、受賞作品のご紹介などを掲載した作品集になっています。
また、「きらりアートカレンダー 2021」の販売も開始しました。きらりアート展の過去入賞作品が掲載されております。数に限りがありますので早めのご購入をお願いします。

*お問い合わせ

パレア若狭本所 ☎0770-62-9005 担当：水沼



販売価格：各350円

福祉委員の活動

福祉委員とは?

住民の立場で地域の「気になる人」や「気になること」への目配りを行い、福祉関係者と連携し地域課題を見つけ、専門家につなぐ役割を担う地域福祉活動の協力者です。
若狭町では区長の推薦により社協会長が委嘱します。各集落に1～2名設置し、地域福祉に関する幅広い相談ごとに対応されています。

見守り・声かけ みつめる

住民の困りごとやちょっとした異変をみつめるため、無理なくできる範囲での見守り活動や声かけを行っています。



普段の暮らしのなかで見守り活動や
支え合い活動に取り組んでいます。

連携 しらせる

困りごとや異変をみつけた際は、社協や民生委員・行政等の福祉関係者に相談、報告します。



地域福祉活動への協力 つながる

民生委員や社協等の福祉関係者や、地域づくり協議会や団体(サロン等)と連携し、各地域のニーズを把握しネットワークを広げます。

社会福祉協議会への協力 ひろめる

各事業の調査や配布物を渡す際に会話をしたり、共同募金運動など時期に応じた情報をひろめます。普段の暮らしのなかで「人と顔を合わせて会話すること」で安否確認ができます。

福祉委員研修会を開催しました。



「コロナ禍における地域福祉活動」をテーマに開催しました。講師に若狭町三方診療所所長 岩田竹矢氏と福井県社会福祉協議会事務局次長 杉本吉弘氏をお招きしました。

岩田氏からは「新型コロナ禍の時代を、我々はどう生き抜くか?」と題し、新型コロナウイルスへの向き合い方について医師の目線から詳しくお話をいただきました。

杉本氏からは、「感染禍や災害時でもつながり続けるためにわたしたちができること」と題し、これからの地域でのつながり方についてユーモアを交えてお話をいただきました。



参加者の声

新しいつながり方を考える良い機会になった

今後の福祉委員の活動に役立てたい

令和2年度 社協特別会員加入報告

令和2年11月30日現在

9月からの会員募集にあたり、皆さまから多大なるご協力を賜りありがとうございました。
皆さまからお預かりした会費は社会福祉協議会が実施する地域福祉事業のために大切に使用させていただきます。

●ご協力いただいた個人のみなさま (敬称略・順不同)

若狭町副町長 玉井 喜廣	三方小学校長 今川 直	三方中学校長 百田 忠浩	社協理事 清水 俊彦
若狭町教育長 中村 正一	気山小学校長 三好 万里子	上中中学校長 玉井 茂博	社協理事 常田 政孝
上中診療所所長 岡本 敏幸	梅の里小学校長 杉谷 明紀	若狭ものづくり美学舎 代表 長谷 光城	社協理事 田中 信一
上中診療所 長谷 健司	鳥羽小学校長 松宮 弘明	加藤 寿一	社協事務局長 田中 文明
上中診療所 間 悠介	瓜生小学校長 千田 浩司	山本 謙	社協事務局次長 田辺 隆明
三方診療所所長 岩田 竹矢	熊川小学校長 三宅 勝	社協理事 山崎 和男	社協パレオ若狭本所所長 清水 武久
みそみ小学校長 島田 正樹	三宅小学校長 塚本 嘉夫	社協理事 藤本 佳司	社協いづみ事業所長 内藤 利博
明倫小学校長 三島 洋娘	野木小学校長 赤城 俊彦	社協理事 辻本 峯雄	社協五湖の郷事業所長 木下 健

●ご協力いただいた企業のみなさま (敬称略・順不同)

(株)ヤサカ	旭木材工業(株)	北陸コカ・コーラボトリング(株)	(有)吉村油店
敦賀装設(株)	三方ショッピングセンターレピア	わかさカントリー倶楽部	嶺南こころの病院
(株)共和冷凍	(株)福梅	(有)田中産業	特別養護老人ホーム 松寿苑
(株)アイビックス敦賀支店	(株)前田産業	和田モータース	山本こども診療所
データシステム(株)	久池看板	(有)平田印刷	飛喜丸
(株)ミタス	介護老人保健施設ゆなみ	久保田工業(株)	TEC タナカ
大和電建(株)敦賀支店	(有)若狭町シルバー人材センター	太良久	千葉医院
若越印刷(株)	加藤医院	五井伴石油店	小浜ヤンマー(株)
若狭医療福祉専門学校	ナーシングホームよすが	小堀製菓舗	(株)武田設備
(株)ガスキン敦賀	医療法人 関根医院	(有)青池庭園	若狭日清工業
大鉄ケアーサプライ事業部	とむらクリニック	おとわ家	スーパー丸笑
(株)北陸アロー機器	居酒屋 きんた	(有)水月	玉井友七商店
(株)英里奈ユニホーム事業部	(株)武笠	長田荘	(有)貴御電設
(株)ラボ	アルデーヌカナモリ	川とく	(有)今井塗装
美方ケーブルネットワーク(株)	若狭みかた きらら温泉 水月花	立井商店	(株)日本管財環境サービス
はこべ福祉会	西田梅加工場	(有)野村石油店	(有)町栄電気工業所
上中郵便局	江南電器	(株)エコファームみかた	焼肉 吟ちゃん
福井県農業協同組合 上中支店	家具のかわら	よしおかや	小川観光組合
福井県農業協同組合 三方五湖支店	まごころ弁当若狭店	鳥浜漁業協同組合	小川大敷網組合
敦賀信用金庫三方支店	アイちゃん堂	鳥浜酒造(株)	昭和館
(株)福井銀行三方支店	天然温泉 岡三屋 彩かさね	村田電気設備(有)	はまと
小浜信用金庫上中支店	三方建材(株)	(有)中村モータース	(有)五湖自動車商会
若狭町課長会	(有)みしば	海山観光組合	(有)榎本自動車
(株)美十	三方運輸(株)	湖上館	(有)三方五湖環境
パンキンアズオート	(株)若狭松葉	海山漁業協同組合	源与門
AGC 若狭化学(株)	(有)鳥居建築	若狭三方漁業協同組合	魚三
生見栄養食品(株)若狭工場	(有)小西瓦工業	世久見大敷網組合	(株)ハシノメディカル
(株)エイ・ダブリュ工業・若狭	(有)宇野商店	世久見観光組合	菊水堂
大島食堂	魚美家	石田モータース	合同会社 たごころ農園
(株)桑原組上中営業所	重田家	浦見川住宅産業(株)	まる志ん
なの花薬局若狭市場店	清風荘	木下印刷	モーモー亭
(株)井ノ口電気	きよや	(有)五井八商店	Cネットふくい若狭事業所
上中ガス(株)	アスカ日比	(有)上野モータース	神子観光組合
(株)若狭輸送	(有)福井新聞三方販売店	クリエフ	神子定置網組合
キマタ電気	(有)松鼻モータース	山形会計事務所	常神須崎定置網組合
大塚自動車工業(有)	支援センターよりどころ	(有)敦賀ファミリー保険	常神観光組合
(有)小堀写真館	(有)三田電子	(株)西野土木	幸楽
河原生花	(株)澤村	(株)西野工務店	藤乃屋
山下ミート	(株)真野食品	有限会社 内藤ガラス店	(有)藤川設備
藤田富雄建築事務所	若狭木材流通センター協同組合	(株)ニューロード	福井県民生活協同組合
中村歯科医院	三方林材(株)	えびす荘	
岩屋特産加工グループ	NPO 法人ねこやなぎ倶楽部 相談支援センター	(有)かみなか農楽舎	
シルクルーム	(有)若狭宮川エッグ	上中石油(株)	

第4次若狭町地域福祉活動計画を策定しています!

第4次若狭町地域福祉活動計画を策定するため、地域住民・各種機関・団体の代表者の方々を中心に策定委員会を組織しました。

9月29日に第1回目の策定委員会を開催し、第3次(5か年)計画の振り返りと次期計画策定に向けての方向性について協議しました。



第4次地域福祉活動計画策定に向けてのアンケート結果

今年7月に若狭町在住の方約1,400名を対象にアンケート調査を実施しました。対象者は、各小学校保護者、区長、民生委員、児童委員、福祉委員、町内福祉施設、地域づくり協議会福祉関係部会 などです。

※回答数の多かった上位3つを抜粋しています

あなたの地域で優先的に解決しなければならない課題はありますか?

- ・災害に対する知識を深めるための仕組み 397名
- ・必要な時に地域や福祉の情報を手軽に手に入れることができる仕組み 328名
- ・未婚率の増加や晩婚化 280名

あなたは地域に困っている世帯がある場合、手助けできることがありますか?

- ・高齢者への声掛け 564名
- ・学校の登下校時の子どもたちへの見守り 392名
- ・日用品などのちょっとした買い物 301名

あなたは地域福祉の意識を高め、福祉の心を育てるためには何が必要だと思いますか?

- ・学校での福祉教育 539名
- ・親子で気軽に参加できるボランティア活動の充実 403名
- ・地域活動の場を増やす 360名

あなたが集落を活性化させるために必要だと思うことは何ですか?

- ・子どもが関われるイベントがある 449名
- ・趣味を活かす場がある 298名
- ・親子(三世代)で交流できる場がある 230名

ご協力頂きありがとうございました。

やさしさをありがとう

「社会福祉事業に役立てて下さい」と下記の方々からご寄付をいただきました。預託や寄付いただきました金品は、地域や若狭町社会福祉協議会にて有効に使わせていただきます。

下記以外にも多くの方々から使用済み切手やエコキャップ等のご寄付をいただきました。ありがとうございました。

(敬称略・順不同)

令和2年9月1日～令和2年10月31日

福祉基金

匿名(若狭町井崎)	100,000円	匿名(若狭町成願寺)	100,000円
匿名(若狭町下々中)	20,000円	今井 嘉明(若狭町佐古)	100,000円
藤本 祐介(若狭町南前川)	100,000円		

物品預託

福井県車イスの会 **フライングディスク**

若狭町で働く

外国人紹介!!



出身国
アメリカ
合衆国

ジェーソン ミラー マンティ Jason Miller Monti

若狭町三生野 / 39歳 / 射手座 / O型

● 現在は?

若狭町上中地区の小学校でALT(外国語指導助手)をしています。10月までは三方地区の小学校で教えていました。

● 若狭町の好きなところは?

挨拶をすると笑顔を見せてくれたり、必要な時に助けてくれたりする優しい人がたくさんいます。暑すぎることもなく、冬も寒すぎることはない気候がとても気に入っています。若狭町は本当に美しく魅力的です。

● 夢は?

バイオリンをもっと上手になりたいです。努力と練習が必要ですが、頑張ります。

● 帰国する時に喜ばれるお土産は?

日本の服とお菓子をお土産にしています。私の家族はキットカットが大好きですが、その他にもおまんじゅう、松露(しょうろ)、甘いお餅、きな粉ねじりが大好きです。オランダにいる日本人の友人のために、若狭の梅干し一壺分をお土産にするときもあります。

● 好きな日本語は?

日本語の擬音語(擬態語)がとても好きです。英語とは比べ物にならないほど言語に意味を与えてくれます。「にこにこ」と微笑んだり、うさぎが「ピョン」と飛び跳ねたり。これらの言葉が大好きです。

● 幸せを感じる瞬間は?

夜に窓の外を見て、雪がやわらかく流れ落ち、積もっていくのを見ている時です。それは美しく、日本に住んでいること、若狭のような居心地の良い幸せな町に住んでいることなど、すべてのありがたみを静かに考える時間を作り出してくれます。また、学校に入ると生徒や先生方から「グッドモーニング!」「ハロー!」と声をかけられ、満面の笑みで迎えられた時に幸せを感じます。



募集

小地域福祉活動推進モデル集落募集!

助成金上限
10万円 × 3年間

自分たちの身近な生活の問題を集落の課題として取り上げ、集落の強みを活かしながら自分たちで良くしていこうとする活動を応援します。誰もが暮らしやすく過ごしやすい集落をつくりませんか。地域住民のつながりや居場所をつくる絶好の機会です。

詳しくは、お問い合わせください。

世代を超えた
交流



【問い合わせ】 若狭町社会福祉協議会いずみ事業所 TEL: 0770-45-2837 担当: 百田

募集

除雪ボランティア募集!

ひとり暮らし高齢者や、障がいをお持ちの方など、自力で雪かきが困難な方(世帯)を対象に、玄関先などの雪かきをお手伝いして下さるボランティアを募集しています。
※個人・企業・学校・団体など皆さまのご協力、お願いいたします。

自力での雪かきが困難な世帯とは…

- ①高齢者および障がい者のみの世帯
- ②ひとり暮らしの病気療養者世帯、または病気療養者のみの世帯



【問い合わせ】 若狭町社会福祉協議会いずみ事業所 TEL: 0770-45-2837 担当: 百田

三方地域家屋補修ボランティア

8月23日(日)三方建築業組合のボランティアによる家屋補修が実施されました。三方地域に在住のひとり暮らし高齢者等を対象に、生活する上で最低限必要な家屋の補修を行うことで、安心安全に生活をしていただくことを目的として行いました。



積雪時の駐車をお願い

積雪時の社協車の駐車についてご理解をお願いします。

積雪時には、デイサービスや訪問活動等の社協車が訪問先の駐車場に停められない場合があります。その際にはやむを得ず近くの駐車できる場所に停めさせていただくことがあります。ご迷惑をおかけしますが、ご理解とご協力をよろしくお願いいたします。

